

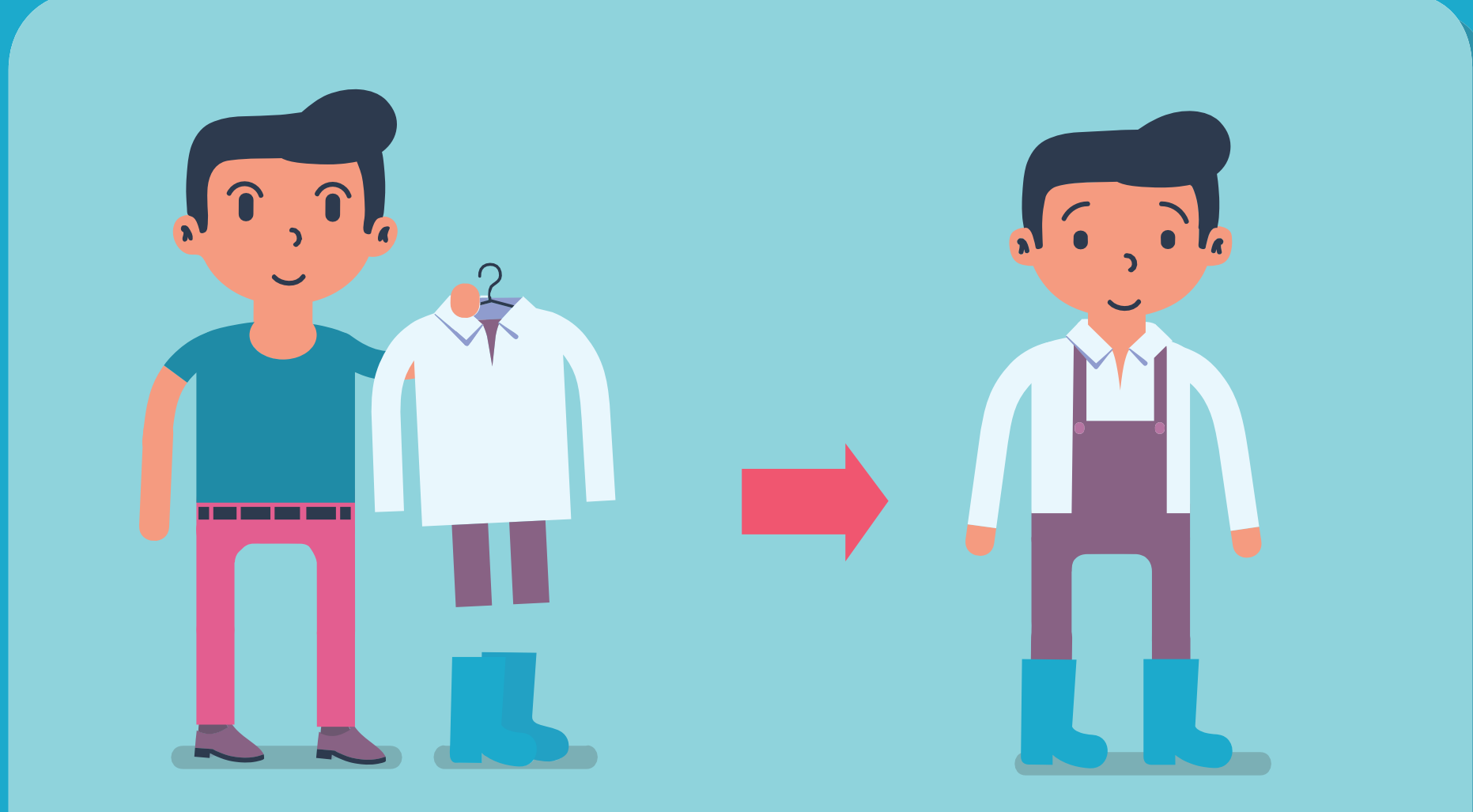


# 아프리카돼지열병(ASF)

## 소규모 양돈농장 차단방역 조치

아래의 기본 방역 수칙을 지키세요!

### 1. 개인위생



돈사에 들어가기전 항상 옷과 신발을 갈아 신기



비누로 손 씻기



축사별 입구에서 신발 소독

### 2. 농장/축사 청결 유지



농장과 축사를 정기적으로 청소, 청결 유지



기구들은 농장내에서만 사용하고 사용전후 세척하여 보관

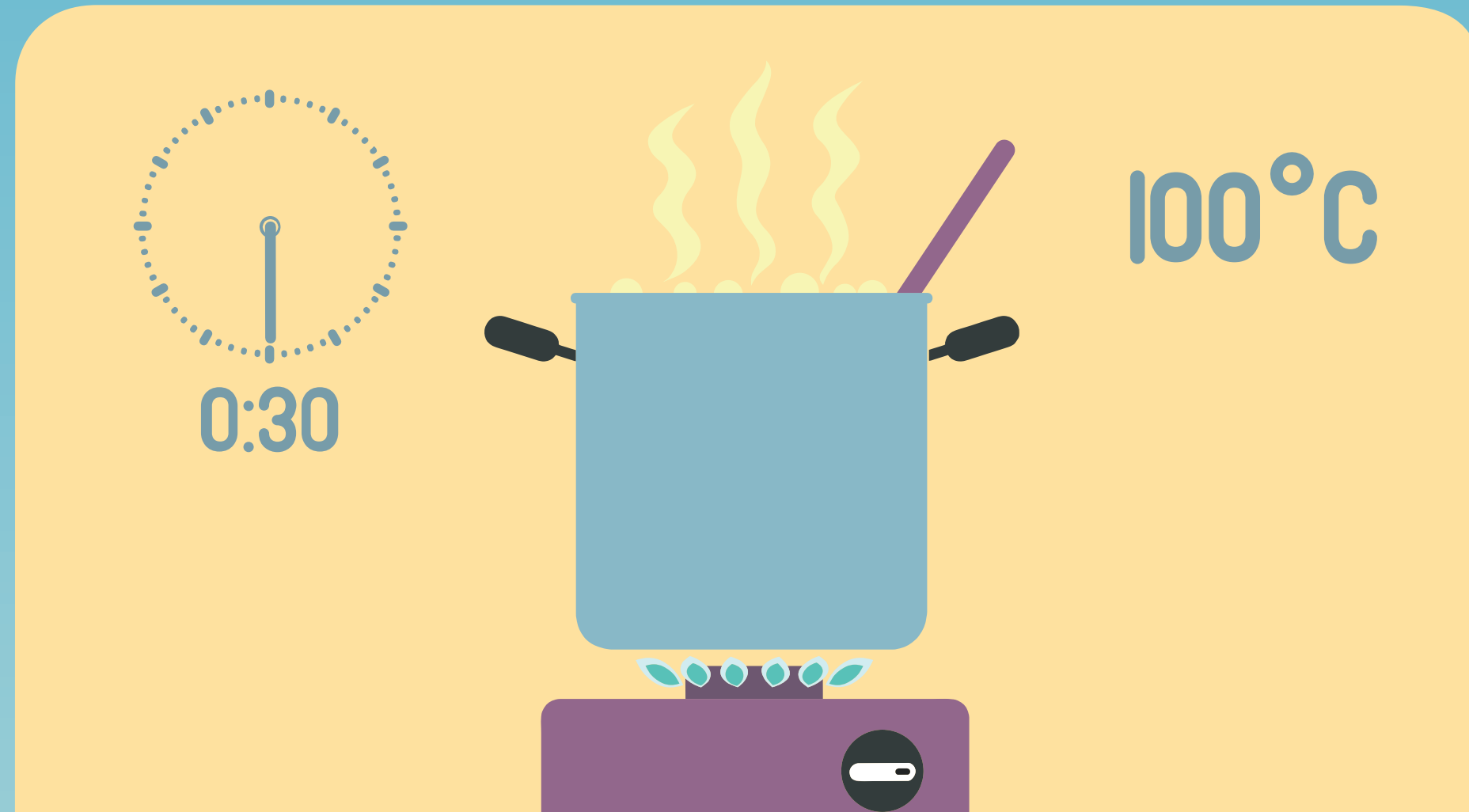


소독제나 생석회를 사용하여 정기적으로 농장 내 소독 실시

### 3. 급이



잔반급여 금지



잔반급여 시, 100°C에서 30분간 저어주며 끓인 후 급여



깨끗한 물 급여하기

### 4. 농장 진출입

외부인 및 차량 출입 엄격히 통제

농장관계자 외에 축사 출입 금지

### 5. 건강한 돈군 유지

축사를 나누거나 울타리를 만들어 다른(외부) 돼지와 접촉하지 않도록 하기

새로 입식한 돼지들은 최소 30일 이상 분리하여 사육