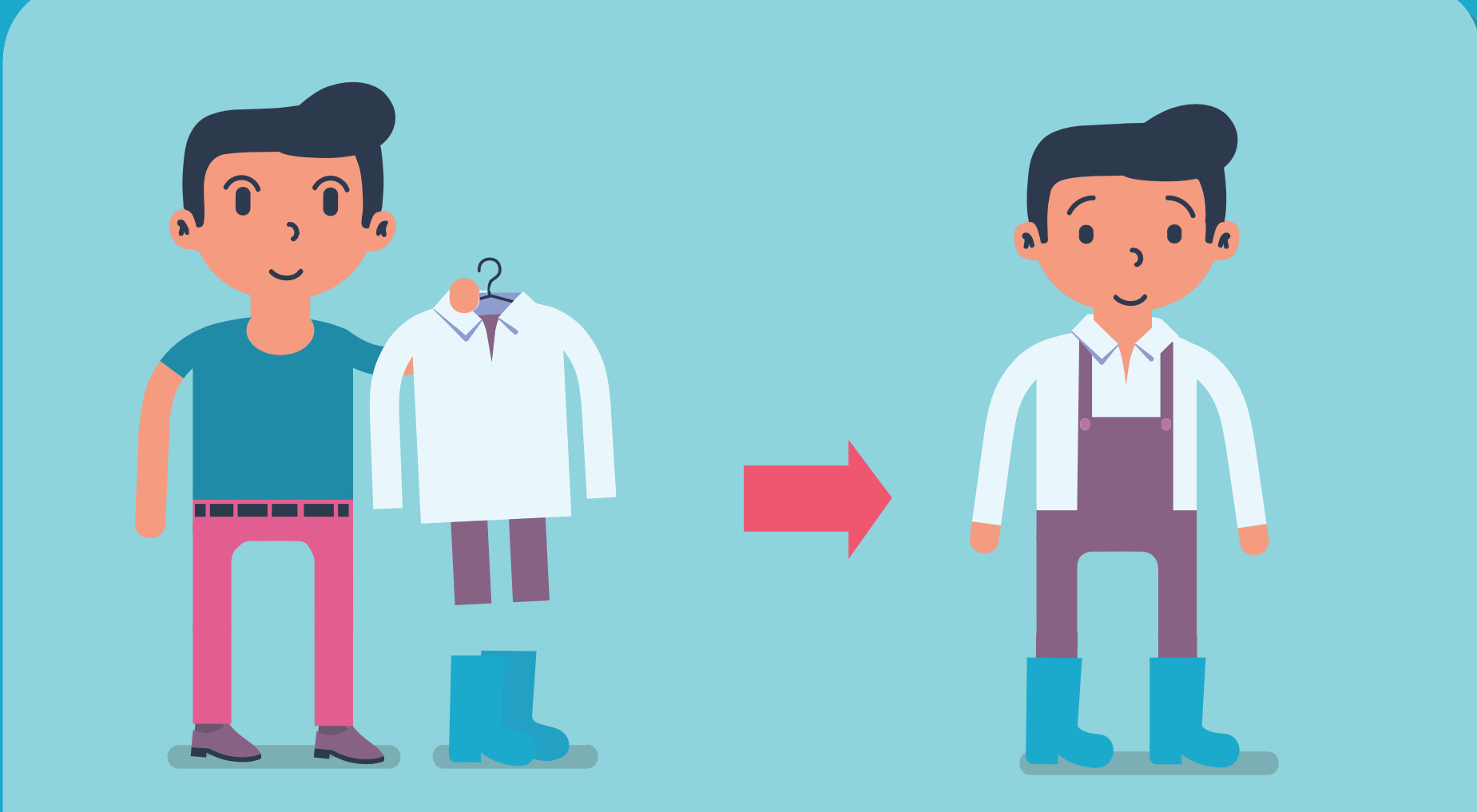


अफ्रीकन स्वाइन फीवर / अफ्रीकन सूकर ज्वर (ए एस एफ) .

अपने सूकरों को अफ्रीकन स्वाइन फीवर से मरने मत दें .
इन बुनियादी नियमों का पालन करें और ए एस एफ को फार्म से दूर रखें .

1. व्यक्तिगत स्वच्छता.



सूकर की रखरखाव या देखरेख से पहले हमेशा कपड़े और जूते बदलें .



हाथ साबुन से अच्छी तरह धो लें.



प्रत्येक प्रवेश द्वार पर जूते कीटाणुरहित करें .

2. फार्म /बाड़े को साफ़ सुथरा रखें.



फार्म और बाड़े को रोज साफ़ करें.



हाथ साबुन से अच्छी तरह धो लें.

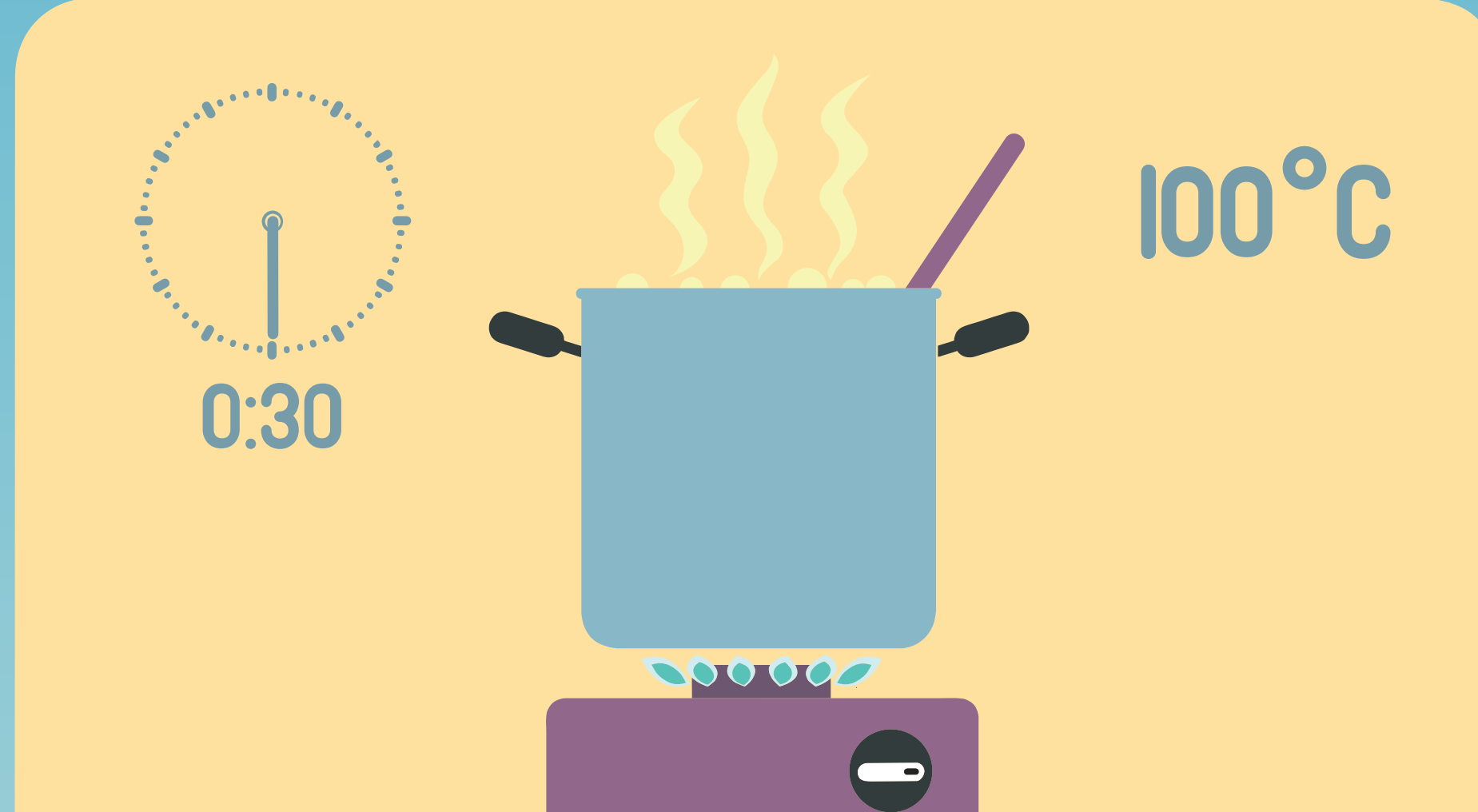


प्रत्येक प्रवेश द्वार पर जूते कीटाणुरहित करें .

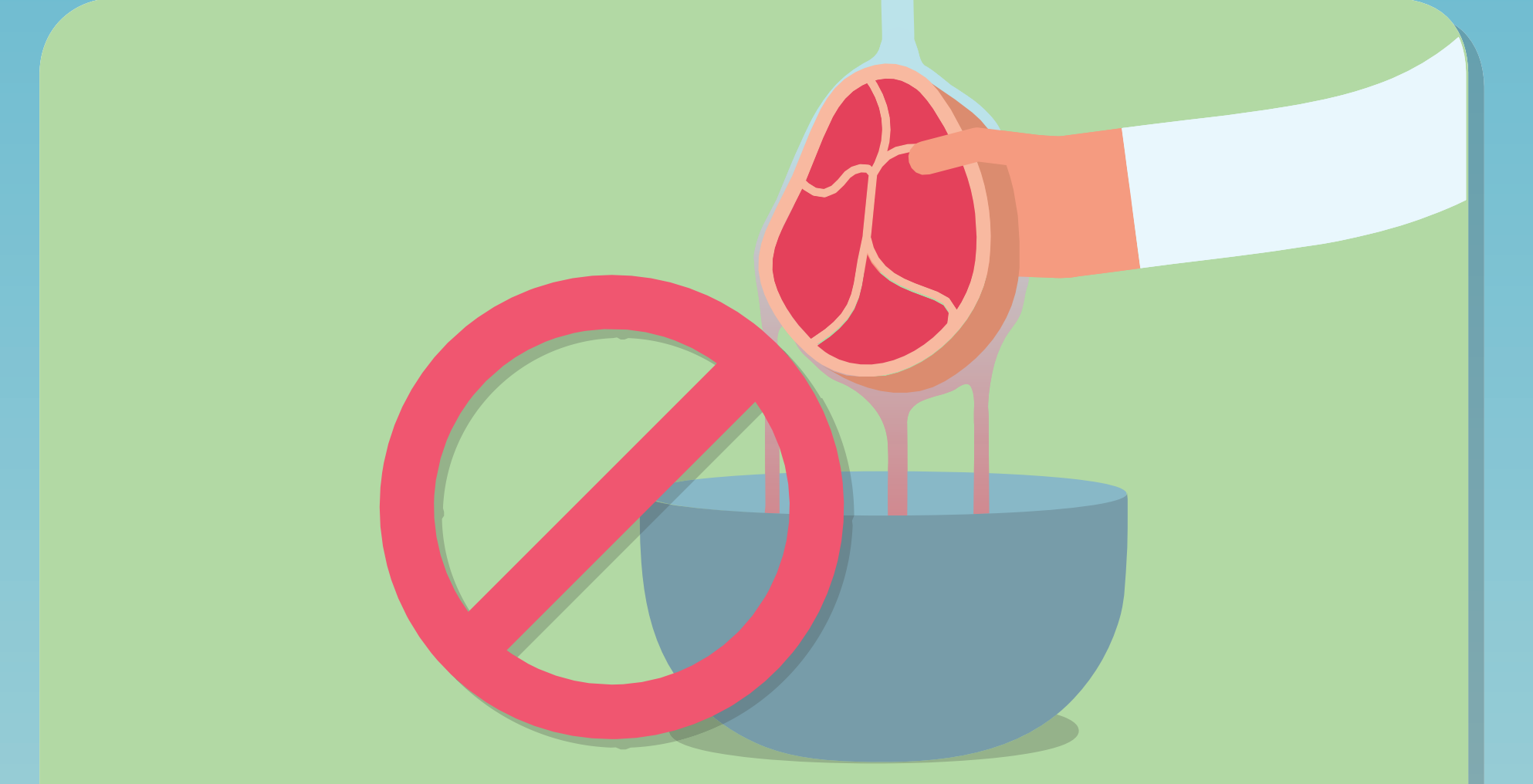
3. खान पान.



फेंका हुआ या सड़ा हुआ खाना सूकरों को नहीं खिलाना चाहिए यह नुकसानदायक है.



यदि फेंका या सड़ा हुआ खाना खिलाने हो तो, खिलाने से पहले अच्छी तरह से हिलाते हुए पकाएं (100°से /30 मिनट).



जो पानी मांस को साफ़ करने में उपयोग हुआ हो, उसको फिर से इस्तेमाल ना करें.

4. फार्म की पहुँच.

सिर्फ व्यक्तिगत या अधिकार प्राप्त वाहन को अपने फार्म में प्रवेश की अनुमति प्रदान करें .

सूकरों के लिए जिम्मेदार श्रमिकों को छोड़कर किसी को भी सूकरों के बाड़े में प्रवेश करने की अनुमति न दें .

5. स्वस्थ पशु समूह बनाए रखें.

अन्य सूकरों के संपर्क से बचने के लिए बाड़े /बाड़ का निर्माण करें। डबल बाड़ का होना अच्छा है .

कम से कम 30 दिनों तक नए जानवरों को अपने सूकरों से अलग रखें .

मादा सूकर को केवल ज्ञात स्वस्थ सूकरों के साथ ही संभोग करना चाहिए .